

CAL GARANTIR:

-Temperatura (T^a)
entre 17° i 27°C en
treballs sedentaris.

EVITAR:

-Canvis bruscos de
temperatura.

-Humitat entre el 30% i
el 70%. Si hi ha risc per
electricitat estàtica
entre el 50% i el 70%.

-Corrents d'aire: En
treballs sedentaris $0,25$
 m/s quan hi hagi aire
condicionat o no
calorosos. $< o = a$ $0,5$ en
més de 27°C .

-Olors desagradables.
-Irradiació excessiva,
especialment solar per
finestres, llums o envans
amb vidres.

A L'ESCOLA ANEM A APRENDRE I NO PAS A PASSAR CALOR!

Tenint en compte les **condicions ambientals** que han de complir els llocs de treball (Annex III RD 486/1997). No han de suposar riscos per a la seguretat i la salut dels treballadors i treballadores i, en la mesura del possible, tampoc incomoditat o molèstia.

PROCESSOS DE VERIFICACIÓ

La T^a i la humitat relativa s'han de mostrar en un lloc visible en edificis:

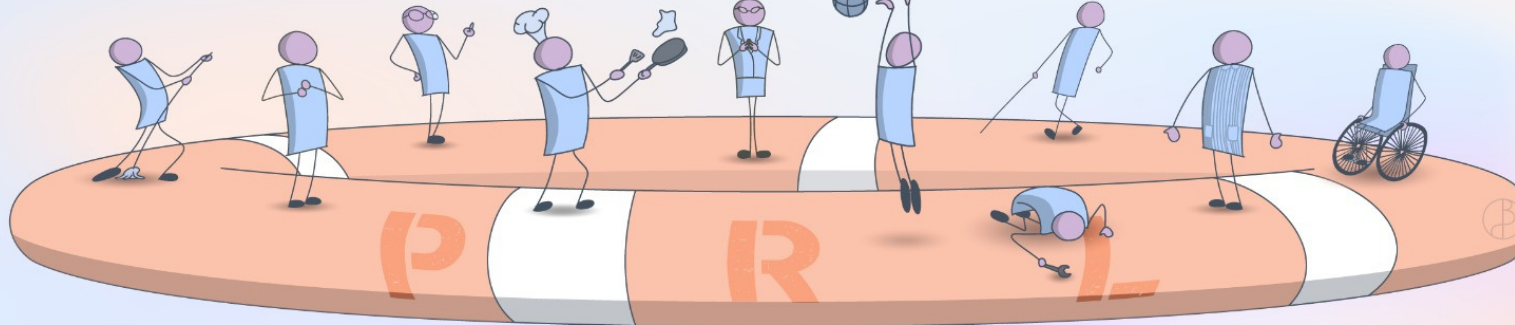
- De més de 1000 m^2 → Com a mínim, un dispositiu adequat (precisió de $\pm 0,5^{\circ}\text{C}$ dins el vestíbul)
- De menor superfície → Cartells informatius en els locals.

DESCONFORT TÈRMIC

El desconfort tèrmic provoca molèsties, insatisfacció, ansietat, irritabilitat, pèrdua de concentració, baix rendiment, entre d'altres símptomes. Per aquest motiu se sol estudiar des de l'àmbit de l'**ergonomia** en treballs de tipus sedentari.

COM EVITAR-HO?

- Reducir la transmissió del fred i del calor mitjançant un aïllament adequat de portes i finestres.
- Posar pantalles per les **fonts de calor** radiant en parets i finestres: persianes, cristalls tintats, distribució perimetral de l'aire condicionat.
- Evitar l'**asimetria radiant** causada per sostres calents i parets o finestres fredes.
- Evitar que les **sortides de l'aire condicionat** caiguin directament sobre la persona.
- Comprovar que el **sistema de distribució de l'aire** està **equilibrat**, de forma que els cabals d'aire i la seva velocitat siguin els adequats per a evitar corrents d'aire.
- Establir un pla de **neteja i manteniment periòdic** dels sistemes de climatització.



-Flexibilitzar l'ús de **vestimenta formal**.

-Evitar una **diferència de temperatura** més gran de 3°C entre peus i cap.

-**Beure aigua** freqüentment per a evitar la deshidratació.

* Els delegats i delegades de prevenció i/o el comitè d'empresa han de pactar amb la direcció del centre una sèrie de mesures a aplicar quan ens trobem davant d'episodis extrems d'altres temperatures.

EL CAMÍ CAP A LA SOLUCIÓ!

L'escola ha de tenir previst un **protocol d'actuació** en casos com aquests i s'hauria d'incorporar als Projectes de Centre. Deixar que l'alumnat es refresqui contínuament, modificant els hàbits d'aula i prenent mesures que pal·liïn els efectes de la calor extrema.

Aquest mes de juny ja estem patint aquesta calor. La solució no es tracta d'escurçar el calendari escolar, però sí que s'han d'adequar els diferents espais de les escoles. I això només es pot fer a partir de la inversió.

INVERTIM EN QUALITAT D'INFRAESTRUCTURA I GUANYAREM EN QUALITAT DE VIDA I D'ENSENYAMENT.

CUIDEM L'ALUMNAT, CUIDEM ELS I LES PROFESSIONALS!